



I. 施設運営の基本方針

- | | |
|-----------|-----------|
| 1 ごみの適正処理 | 4 経済性への配慮 |
| 2 環境配慮 | 5 基本性能の維持 |
| 3 安全確保 | |

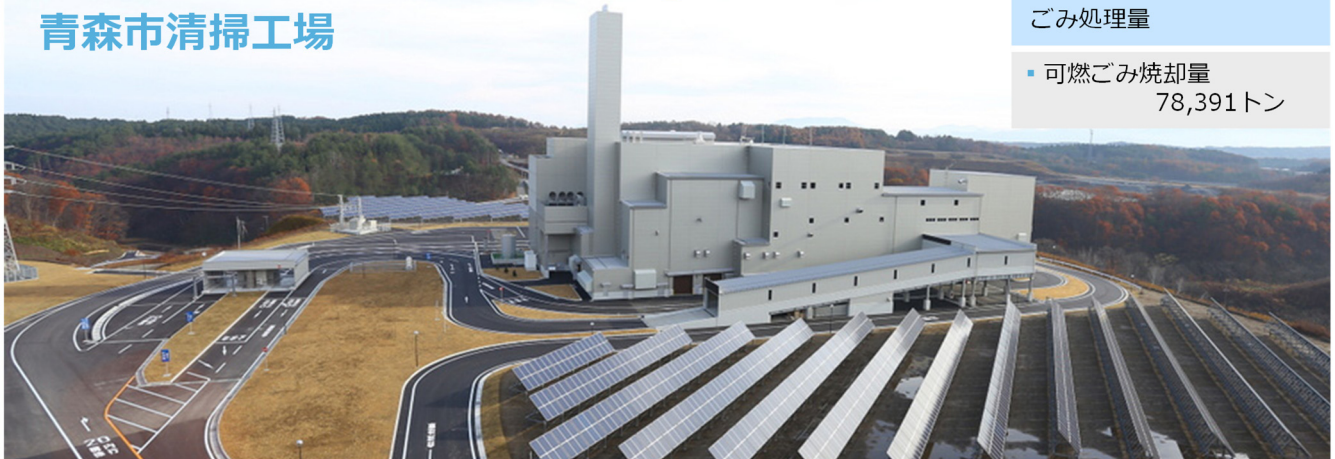
II. 施設概要

事業主体	青森市
建築構造	地下1階、地上6階、建物高さ30m
処理方式	可燃ごみ処理施設：流動床式ガス化溶融炉 破砕選別処理施設：二段破砕+磁力・風力・粒度・アルミ選別処理
処理能力	可燃ごみ処理施設：300 t/日 (150 t/日×2 炉) 破砕選別処理施設：39.8 t/日
竣工	平成27年3月31日

III. 施設稼働状況、運営事業状況

ごみ搬入量	エネルギー投入量	主な薬品使用量
<ul style="list-style-type: none"> 可燃ごみ 76,348トン 下水汚泥等 9,797トン 不燃ごみ 471トン 粗大ごみ 1,462トン その他（不法投棄等） 51トン 	<ul style="list-style-type: none"> 購入電力量 1,020MWh 井水使用量 74,367m³ 	<ul style="list-style-type: none"> 消石灰 435トン 重金属固定剤 126トン 苛性ソーダ 24トン 助燃剤(灯油) 1,010 kL

青森市清掃工場



ごみ処理量

- 可燃ごみ焼却量 78,391トン

副生成物搬出量（利活用）	エネルギー創出量	飛灰処理物、不適物搬出量
<ul style="list-style-type: none"> 溶融スラグ 3,564トン 主用途：コンクリート二次製品 鉄 225トン 主用途：建築用棒鋼製品 アルミ 24トン 主用途：アルミ缶 	<ul style="list-style-type: none"> 蒸気タービン発電量 37,646MWh 太陽光発電量 772MWh 売電電力量 22,724MWh 	3,545トン
	二酸化炭素削減量 ※1 8,224トン	排水量 0 m ³ （場内処理）

※1 売電電力量から買電電力量を差し引いた数値に令和3年度東北電力(株)の温室効果ガス実排出係数を乗じたものより、助燃剤（灯油）使用に伴う温室効果ガス量を差し引いた数値です。

IV. 施設面での環境配慮の取組



搬入道路からの風景



工場の外観



太陽光パネル



太陽光発電モニター

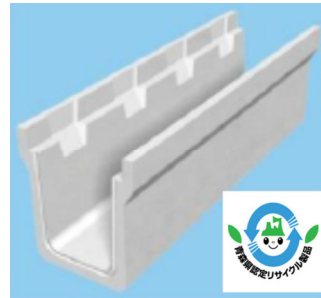
V. 地域との共生（社会的取組状況）

1 ボランティア活動



清掃活動状況

2 地産地消への取り組み



溶融スラグ利活用例



有価金属搬出状況

3 見学者対応、環境啓発活動及び情報公開状況

見学者受入は、令和4年度は新型コロナウイルスの影響に伴い見学中止となっております。



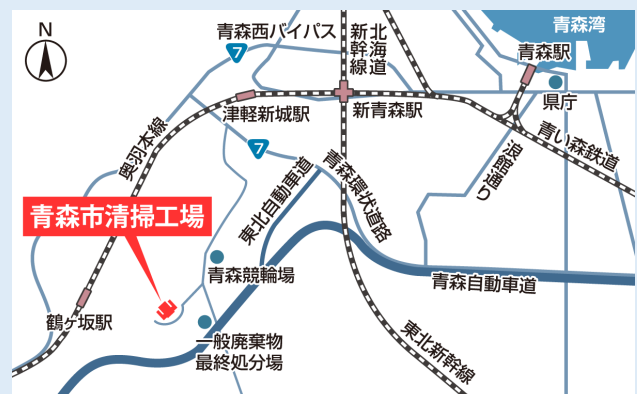
例年の施設見学の様子



青森エコクリエイション(株)ホームページ

本報告書に関するご意見、お問い合わせは下記までお願い致します

名称 : 青森エコクリエイション株式会社
所在地 : 〒038-0045
青森市大字鶴ヶ坂字早稲田
241番地1
電話 : 017-757-8260
FAX : 017-757-8261
発行責任者 : 大貫 博 (総括責任者)



青森エコクリエイション株式会社ホームページ <http://aomori-eco.co.jp/>