



I. 施設運営の基本方針

- | | |
|-----------|-----------|
| 1 ごみの適正処理 | 4 経済性への配慮 |
| 2 環境配慮 | 5 基本性能の維持 |
| 3 安全確保 | |

II. 施設概要

事業主体	青森市
建築構造	地下1階、地上6階、建物高さ30m
処理方式	可燃ごみ処理施設：流動床式ガス化溶融炉 破砕選別処理施設：二段破砕+磁力・風力・粒度・アルミ選別処理
処理能力	可燃ごみ処理施設：300 t/日 (150 t/日×2 炉) 破砕選別処理施設：39.8 t/日
竣工	平成27年3月31日

III. 施設稼働状況、運営事業状況

ごみ搬入量	エネルギー投入量	主な薬品使用量
<ul style="list-style-type: none"> 可燃ごみ 78,862トン 下水汚泥等 10,099トン 不燃ごみ 719トン 粗大ごみ 1,333トン その他（不法投棄等） 55トン 	<ul style="list-style-type: none"> 購入電力量 325MWh 井水使用量 72,757m³ 	<ul style="list-style-type: none"> 消石灰 417トン 重金属固定剤 114トン 苛性ソーダ 24トン 助燃剤(灯油) 1,665 kL

青森市清掃工場



ごみ処理量

- 可燃ごみ焼却量 80,719 トン

副生成物搬出量（利活用）	エネルギー創出量	飛灰処理物、不適物搬出量
<ul style="list-style-type: none"> 溶融スラグ 3,736トン 主用途：コンクリート二次製品 鉄 316トン 主用途：建築用棒鋼製品 アルミ 34トン 主用途：アルミ缶 	<ul style="list-style-type: none"> 蒸気タービン発電量 38,999MWh 太陽光発電量 731MWh 売電電力量 22,999MWh 	3,435トン
	二酸化炭素削減量 ※1 6,032トン	排水量 0 m ³ （場内処理）

※1 売電電力量から買電電力量を差し引いた数値に令和元年度東北電力(株)の温室効果ガス実排出係数を乗じたものより、助燃剤（灯油）使用に伴う温室効果ガス量を差し引いた数値です。

IV. 施設面での環境配慮の取組



搬入道路からの風景



建屋外観



太陽光パネル



太陽光発電モニタ

V. 地域との共生（社会的取組状況）

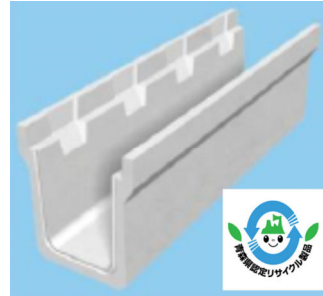
1 ボランティア活動



清掃活動状況



2 地産地消への取り組み



溶融スラグ利活用例



有価金属搬出状況

3 見学者対応、環境啓発活動及び情報公開状況



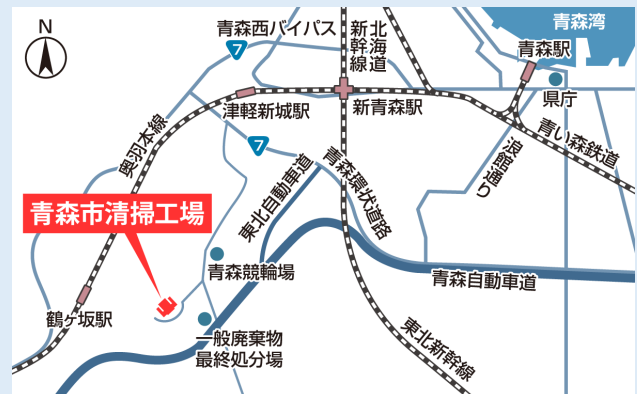
施設見学の様子



青森エコクリエイション(株)ホームページ

本報告書に関するご意見、お問い合わせは下記までお願い致します

名称 : 青森エコクリエイション株式会社
所在地 : 〒038-0045
青森市大字鶴ヶ坂字早稲田
241 番地 1
電話 : 017-757-8260
FAX : 017-757-8261
発行責任者 : 大貫 博（総括責任者）



青森エコクリエイション株式会社ホームページ <http://aomori-eco.co.jp/>