

# 青森市清掃工場 環境報告書【概要版】2016

青森エコクリエイション株式会社



## I. 施設運営の基本方針

- |           |           |
|-----------|-----------|
| 1 ごみの適正処理 | 4 経済性への配慮 |
| 2 環境配慮    | 5 基本性能の維持 |
| 3 安全確保    |           |

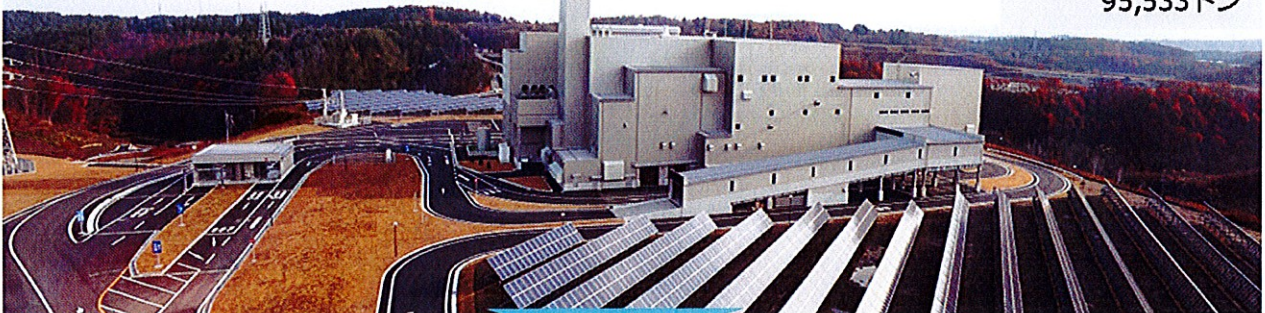
## II. 施設概要

事業主体	青森市
建築構造	地下1階、地上6階、建物高さ30m
処理方式	可燃ごみ処理施設：流動床式ガス化溶融炉 破砕選別処理施設：二段破砕+磁力・風力・粒度・アルミ選別処理
処理能力	可燃ごみ処理施設：300 t/日 (150 t/日×2 炉) 破砕選別処理施設：39.8 t/日
竣工	平成27年3月31日

## III. 施設稼働状況、運営事業状況

ごみ搬入量		エネルギー投入量		主な薬品使用量	
▪ 可燃ごみ	84,910トン	▪ 購入電力量	157MWh	▪ 消石灰	132トン
▪ 下水汚泥等	4,081トン	▪ 井水使用量	52,521m <sup>3</sup>	▪ 重金属固定剤	80トン
▪ 不燃ごみ	4,676トン			▪ 苛性ソーダ	34トン
▪ 粗大ごみ	1,748トン				
▪ その他（不法投棄等）	57トン				

## 青森市清掃工場



### ごみ処理量

- 可燃ごみ焼却量 95,533トン

副生成物搬出量（利活用）		エネルギー創出量		飛灰処理物、不適物搬出量	
▪ 熔融スラグ	3,002トン 主用途：コンクリート二次製品	▪ 蒸気タービン発電量	51,027MWh	5,827トン	
▪ 鉄	1,663トン 主用途：建築用棒鋼製品	▪ 太陽光発電量	746MWh		
▪ アルミ	239トン 主用途：アルミ缶	▪ 売電電力量	33,204MWh		
		二酸化炭素削減量 ※1		排水量	
		9,570トン		0 m <sup>3</sup> （場内処理）	

※1 40年生前後のスギ人工林約1,100ヘクタール（東京ディズニーランド約22個分）が1年間に吸収する二酸化炭素量に相当します



## IV. 施設面での環境配慮の取組



搬入道路からの風景



雪景色



太陽光パネル角度調整



太陽光パネル背面

## V. 地域との共生（社会的取組状況）

### 1 青森ねぶた祭りボランティア活動



参加者との記念写真

### 2 地産地消への取り組み



溶融スラグ利活用例



有価金属搬出状況

### 3 見学者対応、環境啓発活動及び情報公開状況



地元小学生による施設見学



発電体験展示



発電量モニタ

本件に関するご意見、お問い合わせは下記までお願い致します

名称 : 青森エコクリエイション株式会社

所在地 : 〒038-0045  
青森市大字鶴ヶ坂字早稲田  
241 番地 1

電話 : 017-757-8260

FAX : 017-757-8261

発行責任者 : 倉西 実 (代表取締役)



青森エコクリエイション株式会社ホームページ <http://aomori-eco.co.jp/>